

PTC® Mathcad® Prime™ 1.0 - Bilder

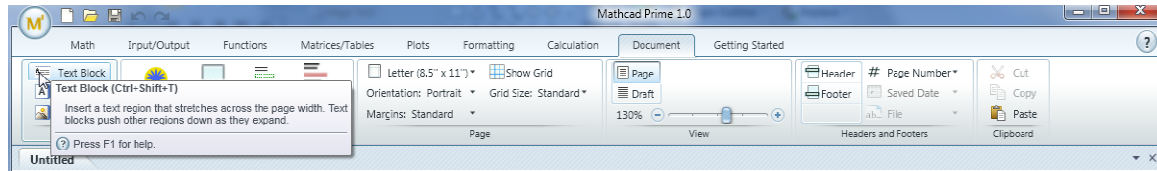


Bild 1: Mathcad Prime 1.0 – Aufgabenleiste

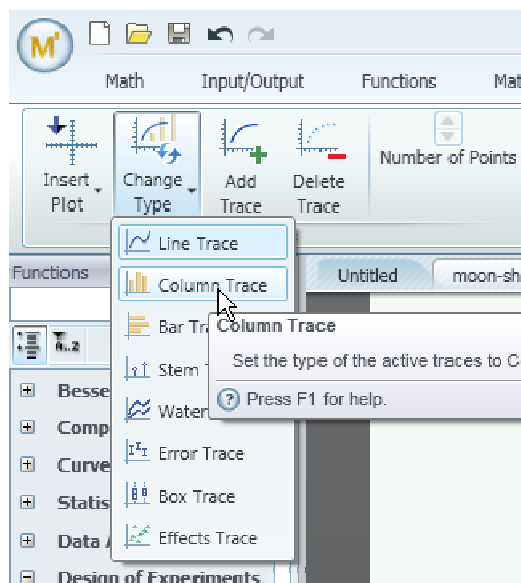


Bild 2: Mathcad Prime 1.0 – Aufgabenleiste

Bildunterschrift zu Bild 1 und 2:

PTC Mathcad Prime 1.0 stellt eine neue aufgabenbasierte Nutzeroberfläche bereit. Dies fördert die Produktivität, da Anwender unbekannte Features und Funktionalitäten schnell und einfach lernen können. ©PTC

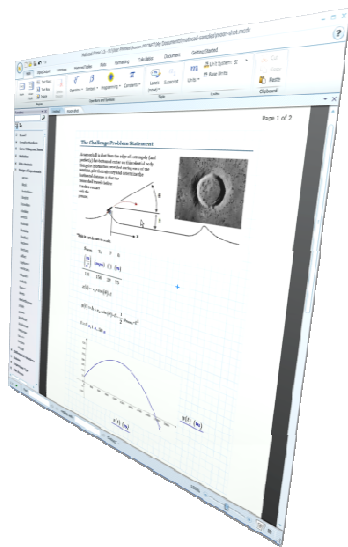


Bild 3: PTC Mathcad Prime 1.0 verfolgt einen Dokumente-basierten Ansatz, so dass der Anwender detaillierte, komplexe Konstruktionsberechnungen schnell und einfach dokumentieren kann. @PTC

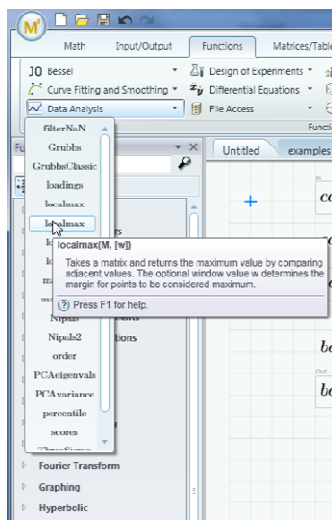


Bild 4: PTC Mathcad Prime 1.0 stellt eine Toolbox mit über 600 vorgefertigten Funktionen bereit, so dass die Anwender jedes rechnerische Problem bewältigen können.