

PTC University eLearning-Bibliotheken

Höhere Produktivität durch bequemes webbasiertes Training

Die PTC University eLearning-Bibliotheken sind eine einfache, online zugängliche Methode, die Sie bei der Vertiefung Ihrer Kenntnisse und dem gezielten Einsatz von PTC Produkten unterstützt. Mit Zugriff auf über 4.000 Trainingsstunden können Sie und Ihr Team an den gewünschten Kursen teilnehmen, wann und wo Sie das Training am meisten benötigen.

On-Demand-Weiterbildung

Im Konzept der PTC University wurde berücksichtigt, dass es in der modernen Geschäftswelt oft nicht möglich ist, dem Arbeitsplatz mehrere Tage fernzubleiben, um an einem herkömmlichen Trainingskurs teilzunehmen. Aus diesem Grund gibt es die PTC University eLearning-Bibliotheken – eine Online-Alternative zur kursleitergeführten Schulung, die in Bezug auf Qualität und Inhalt genauso hochwertig ist.

Dadurch, dass die Kurse immer verfügbar sind, wenn Sie Zeit haben, können Sie jede Gelegenheit wahrnehmen, um Konzepte zu vertiefen oder Ihr Wissen zu erweitern. Wenn es nicht möglich ist, dass eine ganze Gruppe an einem Kurs in einem Trainingszentrum teilnimmt, können die einzelnen Teammitglieder neue, erweiterte Funktionen im eigenen Tempo lernen, wann immer sie Zeit haben.

PTC University eLearning-Bibliotheken sind eine ideale Möglichkeit, um außerhalb eines Klassenzimmers zu lernen und Gelerntes zu vertiefen.

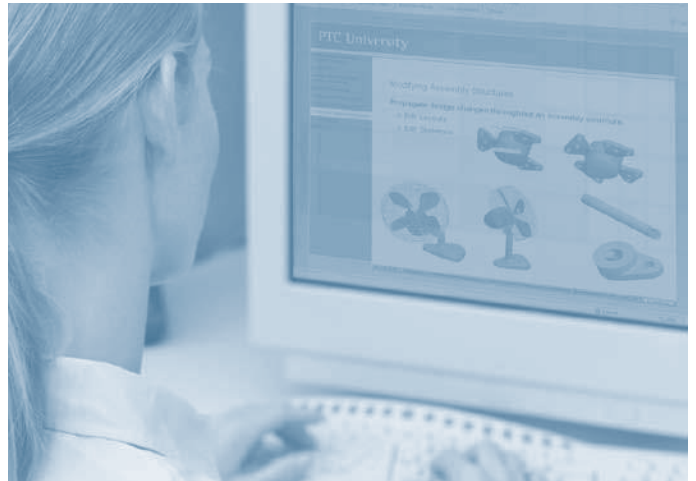
Der Vorteil von eLearning: Schulungen jeden Tag, rund um die Uhr

Die PTC University eLearning-Bibliotheken ermöglichen es Ihnen, online auf unsere umfassenden Sammlungen mit webbasierten Trainingskursen für Einsteiger und Fortgeschrittene zuzugreifen. Wenn es Ihr Zeitplan zulässt, melden Sie sich einfach online beim PTC University Precision LMS (Learning Management System) an, um an einem Kurs teilzunehmen. Im Gegensatz zu anderen eLearning-Lösungen ist das webbasierte Training der PTC University interaktiv und wird mit praktischen Übungen, Vorführungen und aufgezeichneten Vorlesungen ergänzt. Darüber hinaus ist das gesamte Material in Module unterteilt, damit die Benutzer sich auf die Themen konzentrieren können, die sie benötigen, ohne den gesamten Kurs durchsuchen zu müssen.

Hochwertige Schulungen, die in Ihren Zeitplan passen. Das ist der Vorteil von eLearning mit der PTC University.

Vorteile

- Effizient: Inhalt wird in kurzen, benutzerfreundlichen Modulen bereitgestellt, die sowohl grundlegende als auch fortgeschrittene Arbeitstechniken abdecken
- Zugänglich: eLearning-Bibliotheken sind täglich rund um die Uhr verfügbar



eLearning bringt das Klassenzimmer direkt zu Ihnen.

- Lernen im eigenen Tempo: Der Kurs kann jederzeit unterbrochen und fortgesetzt werden, wie es der Zeitplan zulässt
- Innovativ: nutzt die Precision Learning Methodik der PTC University, die Vorlesungen, Produktvorführungen, praktische Übungen und Beurteilungen in einem Gesamtkonzept vorsieht
- Kostengünstig: keine Reisekosten und keine Abwesenheit vom Büro, um an Trainingskursen teilzunehmen
- Kontinuierliches Lernen: Online-Zugriff, Arbeitshilfen und Fortgeschrittenenprogramme
- Nachvollziehbar: Der Fortschritt wird mithilfe des Precision LMS der PTC University verfolgt und gemessen

Leistungsmerkmale

Umfassender Inhalt

Die eLearning-Bibliotheken der PTC University behandeln grundlegende und fortgeschrittene Themen für die folgenden PTC Produktfamilien:

- Pro/ENGINEER®
- Windchill®
- Mathcad®
- Arbortext®
- CoCreate®

Bibliotheken können pro Benutzer oder für das gesamte Unternehmen erworben werden. Mit dem Erwerb des optionalen Support-Angebots erhalten Benutzer auch viele zusätzliche Vorteile. Dazu gehören der Zugriff auf neue Inhalte, Updates zum PTC University Precision LMS und Support durch das Support-Team der PTC University.

Unbeschränkter Zugriff auf stabile Online-Tools und Online-Inhalte

Jede eLearning-Bibliothek umfasst uneingeschränkten Zugriff auf eine vollständige Sammlung mit eLearning-Tools und -Inhalten für eine bestimmte Produktfamilie. Hierzu gehören:

- Webbasiertes Training: Umfassende Sammlung mit Kursen zum Selbststudium zusammen mit aufgezeichneten Vorlesungen und Vorführungen, HTML-basierten Vorlesungsmanskripten, Übungen und Beurteilungen des Lernfortschritts
- Aufzeichnungen vom virtuellen Klassenzimmer: Vielfältige Spezialthemen unter Anleitung und mit selbstgewähltem Tempo
- Benchmark Assessment: Objektives, webbasiertes Tool zur Beurteilung der Anwenderkenntnisse und der Effektivität von Fortbildungsprogrammen
- eKnowledge Assets: Materialien zum Herunterladen, die das Training ergänzen und als nützliche Referenzen dienen

PTC LearningConnector

Der Zugriff auf die eLearning-Bibliotheken ist mithilfe des PTC LearningConnectors sogar direkt über das Hilfe-Center in der PTC Software möglich. Der PTC LearningConnector präsentiert dem Benutzer automatisch eine Liste von Lernthemen, die für das jeweilige Hilfethema relevant sind. Der PTC LearningConnector ermöglicht auch den direkten Zugang zur PTC Wissensdatenbank. Diese Ressourcen erhöhen die Benutzerproduktivität durch die Bereitstellung von kurzen, relevanten Informationen auf Mausklick.

Nachfolgend finden Sie einen Auszug aus dem Funktionsspektrum des neuen PTC LearningConnectors:

- Zugriff auf Themen direkt über die PTC Software
- Nutzung umfassender eLearning- und technischer Support-Inhalte
- Suchen von Lerninhalten während der Arbeit in der PTC Software

Stabiles Learning Management System (LMS)

Alle Bibliotheken bieten vollständigen Zugriff auf das Precision LMS der PTC University. Das Precision LMS der PTC University basiert auf modernster Technologie und ist ein leistungsstarkes Tool, das sowohl den Studierenden als auch den Vorgesetzten einen großen Nutzen bietet. Studierende können über eine individuelle Online-Umgebung:

- Einen individuellen Entwicklungsplan erstellen und verwalten
- Schnell neue Kurse finden, ihren Fortschritt nachverfolgen und ihre Fähigkeiten testen
- Trainingsinhalte ganz einfach durchsuchen, um die gewünschten Kurse zu finden, wann immer sie diese benötigen
- Gezielte Vorschläge für ihre weitere Entwicklung erhalten, die auf den Ergebnissen ihrer Beurteilung beruhen
- Vollständige Studienbücher und alle Pro/FICIENCY Beurteilungsergebnisse einsehen

Vorgesetzte können mithilfe des Precision LMS der PTC University:

- Die Effektivität der Trainingsprogramme verfolgen
- Berichte zum Fortschritt und Kenntnisstand der einzelnen Studierenden und der Teams in Echtzeit erhalten
- Entwicklungspläne für alle Mitarbeiter erstellen
- Anmeldungen und Studienbücher online verwalten



Die eLearning-Bibliotheken der PTC University umfassen interaktive Übungen, aufgezeichnete Vorlesungen, Vorführungen und Beurteilungen des Kenntnisstands.

Weitere Informationen

Wenn Sie mehr über die Vorteile der eLearning-Bibliotheken der PTC University erfahren möchten, besuchen Sie unsere Website unter www.ptc.com/go/elearning, oder wenden Sie sich unter einer der folgenden Telefonnummern an einen PTC Trainingsberater:

- Nordamerika: 1-877-ASK-4PTC, Option 2
- Europa: 00-800-78-24-43-57, Option 3
- Japan: 0120-355-543
- Korea: 02-3484-8181
- Taiwan: 02-2757-5576
- China: 800-830-9376

eLearning-Bibliotheken sind für jede der folgenden PTC Produktfamilien verfügbar:

Pro|ENGINEER® Mathcad®
 Arbortext CoCreate®
 Windchill

Eine Liste aller Bibliotheken und Kurse finden Sie unter:
www.ptc.com/go/elearning



© 2010, Parametric Technology Corporation (PTC). Alle Rechte vorbehalten. Die Inhalte dieser Seiten werden ausschließlich zu Informationszwecken bereitgestellt und beinhalten keinerlei Gewährleistung, Verpflichtung, Bedingung oder Angebot seitens PTC. Änderungen der Informationen vorbehalten. PTC, das PTC Logo, Pro/FICIENCY, Pro/ENGINEER, Arbortext, Windchill, CoCreate, Mathcad und alle PTC Produktnamen und Logos sind Warenzeichen oder eingetragene Warenzeichen von PTC und/oder Tochterunternehmen in den USA und anderen Ländern. Alle anderen Produkt- oder Firmennamen sind Eigentum ihrer jeweiligen Besitzer.